

Vint anys del torneig faller

▶ Més de quatre-cents pilotaris de 46 comissions participen en la competició
▶ Mercat de Castella és l'equip a batre

Pilota

ALBERTO SOLDADO VALÈNCIA

Es complixen 20 anys del començament de la competició oficial de pilota en el món faller. Lluny quedaven els temps en què, en record del trinquet del barri de Marxalenes, la falla de Bahià i Puero-Doctor Olóriz organitzava una partida per al dia 16 de març. Bixa era tota la presència d'este esport en la capital valenciana. En l'estiu de 1997 i, gràcies a la iniciativa de Josep Gi-

ralte, delegat d'esports de la Junta Central Fallera en aquell temps, es va iniciar la singladura que ha recuperat el joc de pilota en els carrers de València. Des del principi es compta amb el patrocini del mecenes José Luis López, que ha ajudat amb les despeses d'arbitratge i d'equipament de les distintes formacions.

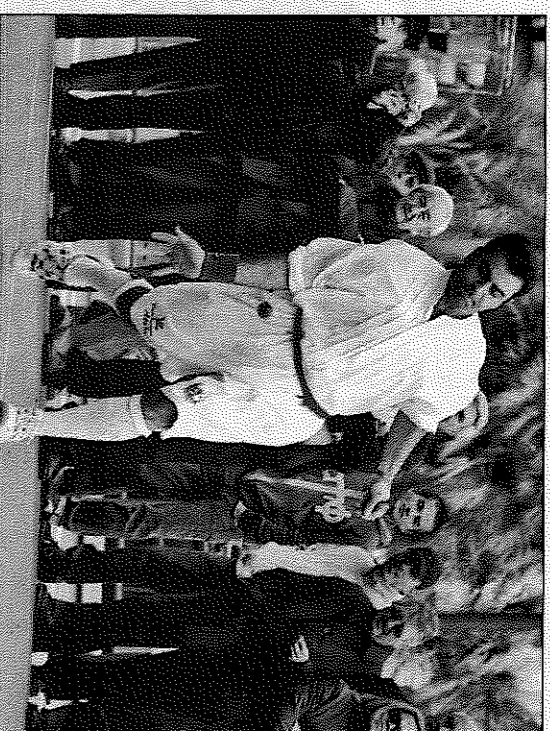
Per a l'edició que ja està en marxa participen un total de 46 comissions de la ciutat de València. «S'ha experimentat un espectacular augment d'equips ju-

venils, així com de la presència femenina», ens diu Juan Contreras, ànima de l'organització del torneig des de la primera de les seues edicions.

Una competició consolidada

Enguany, amb els canvis en la Junta Central Fallera, va estar a punt d'abandonar però finalment, després d'algun malentès, ha tornat a acceptar la responsabilitat de coordinar la complexa organització d'este moviment que mobilitza a més de quatre-cents pilotaris en la ciutat. «La veritat és que hem aconseguit consolidar el torneig i el millor de tot és la quantitat d'amistats que hem fet», afirma el delegat de pilota.

Dos carrers de la ciutat: Cubadènia i Cavallers, acullen partides de competició, així com el trinquet de Borbotó on cada matí de diumenge es concentren una bona quantitat d'equips per a competir. En els primers anys les finals es disputaven en la plaça de l'Ajuntament. Posteriorment van passar a disputar-se en



Una imatge d'arxiu del torneig faller. LEVANTE/EMV

L'organització destaca l'espectacular augment d'equips juvenils, així com de la presència femenina

les instal·lacions del Trinquet de Pelayo, que sempre va obrir les portes al món faller. En esta nova edició l'equip a batre és el que representa a la comissió de Mercat de Castella, últim dels campions, capitanejat per un pilotari de primer nivell com Adrián de Quart de Poblet.

PREBENJAMINS • BENJAMINS • ALEVINS • INFANTILS • CADETS • JUVENILS • FEMENI

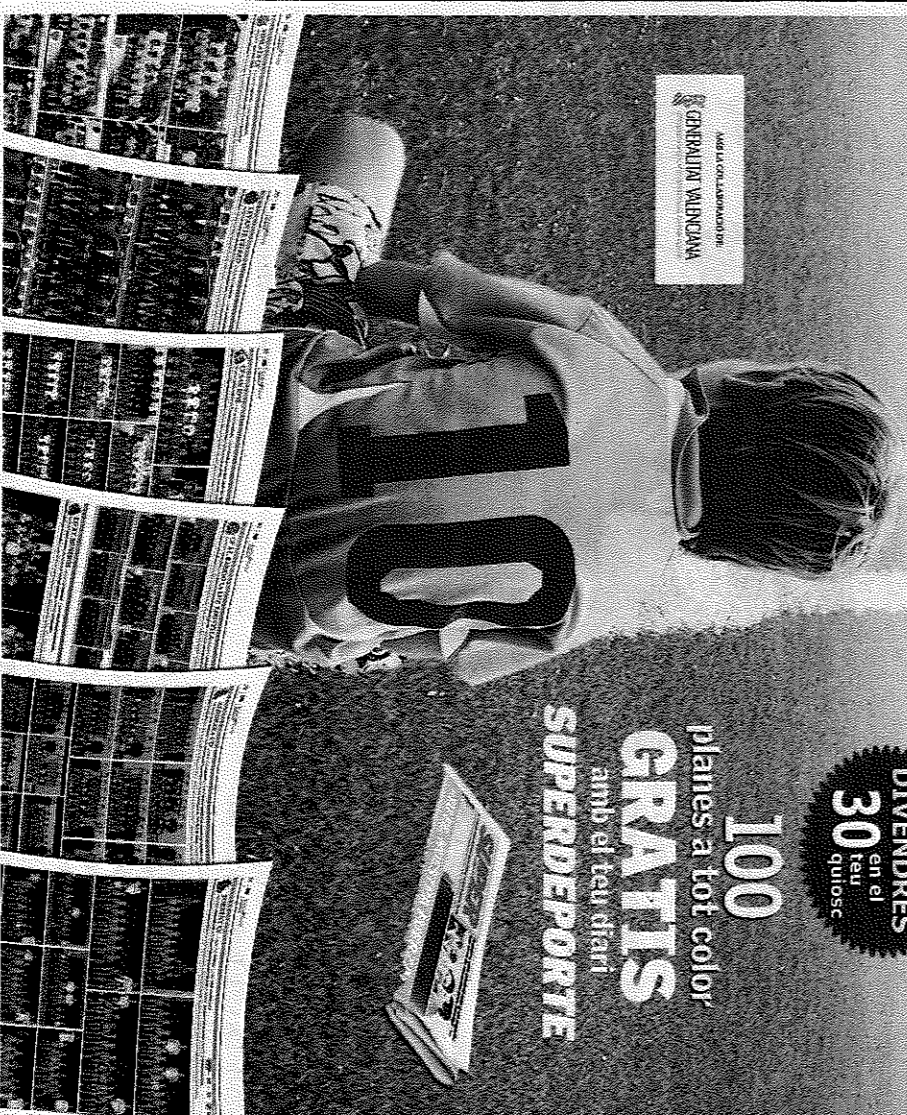


Extra Futbol Base de la Comunitat Valenciana 2017

ALBANYA UD • AT. CIUDAD DE BURJASSOT • BURJASSOT CF • CD AGERO • CD SAN MARCELINO • CD AT. MUSEROS • CD MASSANASSA • CD BUBALA UD • CD CIUTAT DE VALÈNCIA • CD MURCIA • CD PAMPLONA • CD PAMPLONA B • CD PAMPLONA C • CD PAMPLONA D • CD PAMPLONA E • CD PAMPLONA F • CD PAMPLONA G • CD PAMPLONA H • CD PAMPLONA I • CD PAMPLONA J • CD PAMPLONA K • CD PAMPLONA L • CD PAMPLONA M • CD PAMPLONA N • CD PAMPLONA O • CD PAMPLONA P • CD PAMPLONA Q • CD PAMPLONA R • CD PAMPLONA S • CD PAMPLONA T • CD PAMPLONA U • CD PAMPLONA V • CD PAMPLONA W • CD PAMPLONA X • CD PAMPLONA Y • CD PAMPLONA Z • CD PAMPLONA AA • CD PAMPLONA AB • CD PAMPLONA AC • CD PAMPLONA AD • CD PAMPLONA AE • CD PAMPLONA AF • CD PAMPLONA AG • CD PAMPLONA AH • CD PAMPLONA AI • CD PAMPLONA AJ • CD PAMPLONA AK • CD PAMPLONA AL • CD PAMPLONA AM • CD PAMPLONA AN • CD PAMPLONA AO • CD PAMPLONA AP • CD PAMPLONA AQ • CD PAMPLONA AR • CD PAMPLONA AS • CD PAMPLONA AT • CD PAMPLONA AU • CD PAMPLONA AV • CD PAMPLONA AW • CD PAMPLONA AX • CD PAMPLONA AY • CD PAMPLONA AZ • CD PAMPLONA BA • CD PAMPLONA BB • CD PAMPLONA BC • CD PAMPLONA BD • CD PAMPLONA BE • CD PAMPLONA BF • CD PAMPLONA BG • CD PAMPLONA BH • CD PAMPLONA BI • CD PAMPLONA BJ • CD PAMPLONA BK • CD PAMPLONA BL • CD PAMPLONA BM • CD PAMPLONA BN • CD PAMPLONA BO • CD PAMPLONA BP • CD PAMPLONA BQ • CD PAMPLONA BR • CD PAMPLONA BS • CD PAMPLONA BT • CD PAMPLONA BU • CD PAMPLONA BV • CD PAMPLONA BW • CD PAMPLONA BX • CD PAMPLONA BY • CD PAMPLONA BZ • CD PAMPLONA CA • CD PAMPLONA CB • CD PAMPLONA CC • CD PAMPLONA CD • CD PAMPLONA CE • CD PAMPLONA CF • CD PAMPLONA CG • CD PAMPLONA CH • CD PAMPLONA CI • CD PAMPLONA CJ • CD PAMPLONA CK • CD PAMPLONA CL • CD PAMPLONA CM • CD PAMPLONA CN • CD PAMPLONA CO • CD PAMPLONA CP • CD PAMPLONA CQ • CD PAMPLONA CR • CD PAMPLONA CS • CD PAMPLONA CT • CD PAMPLONA CU • CD PAMPLONA CV • CD PAMPLONA CW • CD PAMPLONA CX • CD PAMPLONA CY • CD PAMPLONA CZ • CD PAMPLONA DA • CD PAMPLONA DB • CD PAMPLONA DC • CD PAMPLONA DD • CD PAMPLONA DE • CD PAMPLONA DF • CD PAMPLONA DG • CD PAMPLONA DH • CD PAMPLONA DI • CD PAMPLONA DJ • CD PAMPLONA DK • CD PAMPLONA DL • CD PAMPLONA DM • CD PAMPLONA DN • CD PAMPLONA DO • CD PAMPLONA DP • CD PAMPLONA DQ • CD PAMPLONA DR • CD PAMPLONA DS • CD PAMPLONA DT • CD PAMPLONA DU • CD PAMPLONA DV • CD PAMPLONA DW • CD PAMPLONA DX • CD PAMPLONA DY • CD PAMPLONA DZ • CD PAMPLONA EA • CD PAMPLONA EB • CD PAMPLONA EC • CD PAMPLONA ED • CD PAMPLONA EE • CD PAMPLONA EF • CD PAMPLONA EG • CD PAMPLONA EH • CD PAMPLONA EI • CD PAMPLONA EJ • CD PAMPLONA EK • CD PAMPLONA EL • CD PAMPLONA EM • CD PAMPLONA EN • CD PAMPLONA EO • CD PAMPLONA EP • CD PAMPLONA EQ • CD PAMPLONA ER • CD PAMPLONA ES • CD PAMPLONA ET • CD PAMPLONA EU • CD PAMPLONA EV • CD PAMPLONA EW • CD PAMPLONA EX • CD PAMPLONA EY • CD PAMPLONA EZ • CD PAMPLONA FA • CD PAMPLONA FB • CD PAMPLONA FC • CD PAMPLONA FD • CD PAMPLONA FE • CD PAMPLONA FF • CD PAMPLONA FG • CD PAMPLONA FH • CD PAMPLONA FI • CD PAMPLONA FJ • CD PAMPLONA FK • CD PAMPLONA FL • CD PAMPLONA FM • CD PAMPLONA FN • CD PAMPLONA FO • CD PAMPLONA FP • CD PAMPLONA FQ • CD PAMPLONA FR • CD PAMPLONA FS • CD PAMPLONA FT • CD PAMPLONA FU • CD PAMPLONA FV • CD PAMPLONA FW • CD PAMPLONA FX • CD PAMPLONA FY • CD PAMPLONA FZ • CD PAMPLONA GA • CD PAMPLONA GB • CD PAMPLONA GC • CD PAMPLONA GD • CD PAMPLONA GE • CD PAMPLONA GF • CD PAMPLONA GG • CD PAMPLONA GH • CD PAMPLONA GI • CD PAMPLONA GJ • CD PAMPLONA GK • CD PAMPLONA GL • CD PAMPLONA GM • CD PAMPLONA GN • CD PAMPLONA GO • CD PAMPLONA GP • CD PAMPLONA GQ • CD PAMPLONA GR • CD PAMPLONA GS • CD PAMPLONA GT • CD PAMPLONA GU • CD PAMPLONA GV • CD PAMPLONA GW • CD PAMPLONA GX • CD PAMPLONA GY • CD PAMPLONA GZ • CD PAMPLONA HA • CD PAMPLONA HB • CD PAMPLONA HC • CD PAMPLONA HD • CD PAMPLONA HE • CD PAMPLONA HF • CD PAMPLONA HG • CD PAMPLONA HH • CD PAMPLONA HI • CD PAMPLONA HJ • CD PAMPLONA HK • CD PAMPLONA HL • CD PAMPLONA HM • CD PAMPLONA HN • CD PAMPLONA HO • CD PAMPLONA HP • CD PAMPLONA HQ • CD PAMPLONA HR • CD PAMPLONA HS • CD PAMPLONA HT • CD PAMPLONA HU • CD PAMPLONA HV • CD PAMPLONA HW • CD PAMPLONA HX • CD PAMPLONA HY • CD PAMPLONA HZ • CD PAMPLONA IA • CD PAMPLONA IB • CD PAMPLONA IC • CD PAMPLONA ID • CD PAMPLONA IE • CD PAMPLONA IF • CD PAMPLONA IG • CD PAMPLONA IH • CD PAMPLONA II • CD PAMPLONA IJ • CD PAMPLONA IK • CD PAMPLONA IL • CD PAMPLONA IM • CD PAMPLONA IN • CD PAMPLONA IO • CD PAMPLONA IP • CD PAMPLONA IQ • CD PAMPLONA IR • CD PAMPLONA IS • CD PAMPLONA IT • CD PAMPLONA IU • CD PAMPLONA IV • CD PAMPLONA IW • CD PAMPLONA IX • CD PAMPLONA IY • CD PAMPLONA IZ • CD PAMPLONA JA • CD PAMPLONA JB • CD PAMPLONA JC • CD PAMPLONA JD • CD PAMPLONA JE • CD PAMPLONA JF • CD PAMPLONA JG • CD PAMPLONA JH • CD PAMPLONA JI • CD PAMPLONA JJ • CD PAMPLONA JK • CD PAMPLONA JL • CD PAMPLONA JM • CD PAMPLONA JN • CD PAMPLONA JO • CD PAMPLONA JP • CD PAMPLONA JQ • CD PAMPLONA JR • CD PAMPLONA JS • CD PAMPLONA JT • CD PAMPLONA JU • CD PAMPLONA JV • CD PAMPLONA JW • CD PAMPLONA JX • CD PAMPLONA JY • CD PAMPLONA JZ • CD PAMPLONA KA • CD PAMPLONA KB • CD PAMPLONA KC • CD PAMPLONA KD • CD PAMPLONA KE • CD PAMPLONA KF • CD PAMPLONA KG • CD PAMPLONA KH • CD PAMPLONA KI • CD PAMPLONA KJ • CD PAMPLONA KL • CD PAMPLONA KM • CD PAMPLONA KN • CD PAMPLONA KO • CD PAMPLONA KP • CD PAMPLONA KQ • CD PAMPLONA KR • CD PAMPLONA KS • CD PAMPLONA KT • CD PAMPLONA KU • CD PAMPLONA KV • CD PAMPLONA KW • CD PAMPLONA KX • CD PAMPLONA KY • CD PAMPLONA KZ • CD PAMPLONA LA • CD PAMPLONA LB • CD PAMPLONA LC • CD PAMPLONA LD • CD PAMPLONA LE • CD PAMPLONA LF • CD PAMPLONA LG • CD PAMPLONA LH • CD PAMPLONA LI • CD PAMPLONA LJ • CD PAMPLONA LK • CD PAMPLONA LL • CD PAMPLONA LM • CD PAMPLONA LN • CD PAMPLONA LO • CD PAMPLONA LP • CD PAMPLONA LQ • CD PAMPLONA LR • CD PAMPLONA LS • CD PAMPLONA LT • CD PAMPLONA LU • CD PAMPLONA LV • CD PAMPLONA LW • CD PAMPLONA LX • CD PAMPLONA LY • CD PAMPLONA LZ • CD PAMPLONA MA • CD PAMPLONA MB • CD PAMPLONA MC • CD PAMPLONA MD • CD PAMPLONA ME • CD PAMPLONA MF • CD PAMPLONA MG • CD PAMPLONA MH • CD PAMPLONA MI • CD PAMPLONA MJ • CD PAMPLONA MK • CD PAMPLONA ML • CD PAMPLONA MN • CD PAMPLONA MO • CD PAMPLONA MP • CD PAMPLONA MQ • CD PAMPLONA MR • CD PAMPLONA MS • CD PAMPLONA MT • CD PAMPLONA MU • CD PAMPLONA MV • CD PAMPLONA MW • CD PAMPLONA MX • CD PAMPLONA MY • CD PAMPLONA MZ • CD PAMPLONA NA • CD PAMPLONA NB • CD PAMPLONA NC • CD PAMPLONA ND • CD PAMPLONA NE • CD PAMPLONA NF • CD PAMPLONA NG • CD PAMPLONA NH • CD PAMPLONA NI • CD PAMPLONA NJ • CD PAMPLONA NK • CD PAMPLONA NL • CD PAMPLONA NM • CD PAMPLONA NO • CD PAMPLONA NP • CD PAMPLONA NQ • CD PAMPLONA NR • CD PAMPLONA NS • CD PAMPLONA NT • CD PAMPLONA NU • CD PAMPLONA NV • CD PAMPLONA NW • CD PAMPLONA NX • CD PAMPLONA NY • CD PAMPLONA NZ • CD PAMPLONA OA • CD PAMPLONA OB • CD PAMPLONA OC • CD PAMPLONA OD • CD PAMPLONA OE • CD PAMPLONA OF • CD PAMPLONA OG • CD PAMPLONA OH • CD PAMPLONA OI • CD PAMPLONA OJ • CD PAMPLONA OK • CD PAMPLONA OL • CD PAMPLONA OM • CD PAMPLONA ON • CD PAMPLONA OO • CD PAMPLONA OP • CD PAMPLONA OQ • CD PAMPLONA OR • CD PAMPLONA OS • CD PAMPLONA OT • CD PAMPLONA OU • CD PAMPLONA OV • CD PAMPLONA OW • CD PAMPLONA OX • CD PAMPLONA OY • CD PAMPLONA OZ • CD PAMPLONA PA • CD PAMPLONA PB • CD PAMPLONA PC • CD PAMPLONA PD • CD PAMPLONA PE • CD PAMPLONA PF • CD PAMPLONA PG • CD PAMPLONA PH • CD PAMPLONA PI • CD PAMPLONA PJ • CD PAMPLONA PK • CD PAMPLONA PL • CD PAMPLONA PM • CD PAMPLONA PN • CD PAMPLONA PO • CD PAMPLONA PP • CD PAMPLONA PQ • CD PAMPLONA PR • CD PAMPLONA PS • CD PAMPLONA PT • CD PAMPLONA PU • CD PAMPLONA PV • CD PAMPLONA PW • CD PAMPLONA PX • CD PAMPLONA PY • CD PAMPLONA PZ • CD PAMPLONA QA • CD PAMPLONA QB • CD PAMPLONA QC • CD PAMPLONA QD • CD PAMPLONA QE • CD PAMPLONA QF • CD PAMPLONA QG • CD PAMPLONA QH • CD PAMPLONA QI • CD PAMPLONA QJ • CD PAMPLONA QK • CD PAMPLONA QL • CD PAMPLONA QM • CD PAMPLONA QN • CD PAMPLONA QO • CD PAMPLONA QP • CD PAMPLONA QQ • CD PAMPLONA QR • CD PAMPLONA QS • CD PAMPLONA QT • CD PAMPLONA QU • CD PAMPLONA QV • CD PAMPLONA QW • CD PAMPLONA QX • CD PAMPLONA QY • CD PAMPLONA QZ • CD PAMPLONA RA • CD PAMPLONA RB • CD PAMPLONA RC • CD PAMPLONA RD • CD PAMPLONA RE • CD PAMPLONA RF • CD PAMPLONA RG • CD PAMPLONA RH • CD PAMPLONA RI • CD PAMPLONA RJ • CD PAMPLONA RK • CD PAMPLONA RL • CD PAMPLONA RM • CD PAMPLONA RN • CD PAMPLONA RO • CD PAMPLONA RP • CD PAMPLONA RQ • CD PAMPLONA RR • CD PAMPLONA RS • CD PAMPLONA RT • CD PAMPLONA RU • CD PAMPLONA RV • CD PAMPLONA RW • CD PAMPLONA RX • CD PAMPLONA RY • CD PAMPLONA RZ • CD PAMPLONA SA • CD PAMPLONA SB • CD PAMPLONA SC • CD PAMPLONA SD • CD PAMPLONA SE • CD PAMPLONA SF • CD PAMPLONA SG • CD PAMPLONA SH • CD PAMPLONA SI • CD PAMPLONA SJ • CD PAMPLONA SK • CD PAMPLONA SL • CD PAMPLONA SM • CD PAMPLONA SN • CD PAMPLONA SO • CD PAMPLONA SP • CD PAMPLONA SQ • CD PAMPLONA SR • CD PAMPLONA SS • CD PAMPLONA ST • CD PAMPLONA SU • CD PAMPLONA SV • CD PAMPLONA SW • CD PAMPLONA SX • CD PAMPLONA SY • CD PAMPLONA SZ • CD PAMPLONA TA • CD PAMPLONA TB • CD PAMPLONA TC • CD PAMPLONA TD • CD PAMPLONA TE • CD PAMPLONA TF • CD PAMPLONA TG • CD PAMPLONA TH • CD PAMPLONA TI • CD PAMPLONA TJ • CD PAMPLONA TK • CD PAMPLONA TL • CD PAMPLONA TM • CD PAMPLONA TN • CD PAMPLONA TO • CD PAMPLONA TP • CD PAMPLONA TQ • CD PAMPLONA TR • CD PAMPLONA TS • CD PAMPLONA TU • CD PAMPLONA TV • CD PAMPLONA TW • CD PAMPLONA TX • CD PAMPLONA TY • CD PAMPLONA TZ • CD PAMPLONA UA • CD PAMPLONA UB • CD PAMPLONA UC • CD PAMPLONA UD • CD PAMPLONA UE • CD PAMPLONA UF • CD PAMPLONA UG • CD PAMPLONA UH • CD PAMPLONA UI • CD PAMPLONA UJ • CD PAMPLONA UK • CD PAMPLONA UL • CD PAMPLONA UM • CD PAMPLONA UN • CD PAMPLONA UO • CD PAMPLONA UP • CD PAMPLONA UQ • CD PAMPLONA UR • CD PAMPLONA US • CD PAMPLONA UT • CD PAMPLONA UV • CD PAMPLONA UW • CD PAMPLONA UX • CD PAMPLONA UY • CD PAMPLONA UZ • CD PAMPLONA VA • CD PAMPLONA VB • CD PAMPLONA VC • CD PAMPLONA VD • CD PAMPLONA VE • CD PAMPLONA VF • CD PAMPLONA VG • CD PAMPLONA VH • CD PAMPLONA VI • CD PAMPLONA VJ • CD PAMPLONA VK • CD PAMPLONA VL • CD PAMPLONA VM • CD PAMPLONA VN • CD PAMPLONA VO • CD PAMPLONA VP • CD PAMPLONA VQ • CD PAMPLONA VR • CD PAMPLONA VS • CD PAMPLONA VT • CD PAMPLONA VU • CD PAMPLONA VV • CD PAMPLONA VW • CD PAMPLONA VX • CD PAMPLONA VY • CD PAMPLONA VZ • CD PAMPLONA WA • CD PAMPLONA WB • CD PAMPLONA WC • CD PAMPLONA WD • CD PAMPLONA WE • CD PAMPLONA WF • CD PAMPLONA WG • CD PAMPLONA WH • CD PAMPLONA WI • CD PAMPLONA WJ • CD PAMPLONA WK • CD PAMPLONA WL • CD PAMPLONA WM • CD PAMPLONA WN • CD PAMPLONA WO • CD PAMPLONA WP • CD PAMPLONA WQ • CD PAMPLONA WR • CD PAMPLONA WS • CD PAMPLONA WT • CD PAMPLONA WU • CD PAMPLONA WV • CD PAMPLONA WX • CD PAMPLONA WY • CD PAMPLONA WZ • CD PAMPLONA XA • CD PAMPLONA XB • CD PAMPLONA XC • CD PAMPLONA XD • CD PAMPLONA XE • CD PAMPLONA XF • CD PAMPLONA XG • CD PAMPLONA XH • CD PAMPLONA XI • CD PAMPLONA XJ • CD PAMPLONA XK • CD PAMPLONA XL • CD PAMPLONA XM • CD PAMPLONA XN • CD PAMPLONA XO • CD PAMPLONA XP • CD PAMPLONA XQ • CD PAMPLONA XR • CD PAMPLONA XS • CD PAMPLONA XT • CD PAMPLONA XU • CD PAMPLONA XV • CD PAMPLONA XW • CD PAMPLONA XX • CD PAMPLONA XY • CD PAMPLONA XZ • CD PAMPLONA YA • CD PAMPLONA YB • CD PAMPLONA YC • CD PAMPLONA YD • CD PAMPLONA YE • CD PAMPLONA YF • CD PAMPLONA YG • CD PAMPLONA YH • CD PAMPLONA YI • CD PAMPLONA YJ • CD PAMPLONA YK • CD PAMPLONA YL • CD PAMPLONA YM • CD PAMPLONA YN • CD PAMPLONA YO • CD PAMPLONA YP • CD PAMPLONA YQ • CD PAMPLONA YR • CD PAMPLONA YS • CD PAMPLONA YT • CD PAMPLONA YU • CD PAMPLONA YV • CD PAMPLONA YW • CD PAMPLONA YX • CD PAMPLONA YY • CD PAMPLONA YZ • CD PAMPLONA ZA • CD PAMPLONA ZB • CD PAMPLONA ZC • CD PAMPLONA ZD • CD PAMPLONA ZE • CD PAMPLONA ZF • CD PAMPLONA ZG • CD PAMPLONA ZH • CD PAMPLONA ZI • CD PAMPLONA ZJ • CD PAMPLONA ZK • CD PAMPLONA ZL • CD PAMPLONA ZM • CD PAMPLONA ZN • CD PAMPLONA ZO • CD PAMPLONA ZP • CD PAMPLONA ZQ • CD PAMPLONA ZR • CD PAMPLONA ZS • CD PAMPLONA ZT • CD PAMPLONA ZU • CD PAMPLONA ZV • CD PAMPLONA ZW • CD PAMPLONA ZX • CD PAMPLONA ZY • CD PAMPLONA ZZ

Des de DIVENDRES en el 30 quiosc

100 planes a tot color GRATIS amb el teu diari SUPERDEPORTE



La Copa del América conquistada a pedales

▶ La tripulació del «Emirates Team New Zealand» utilitzó bicicletes fixes para obtenir més velocidad

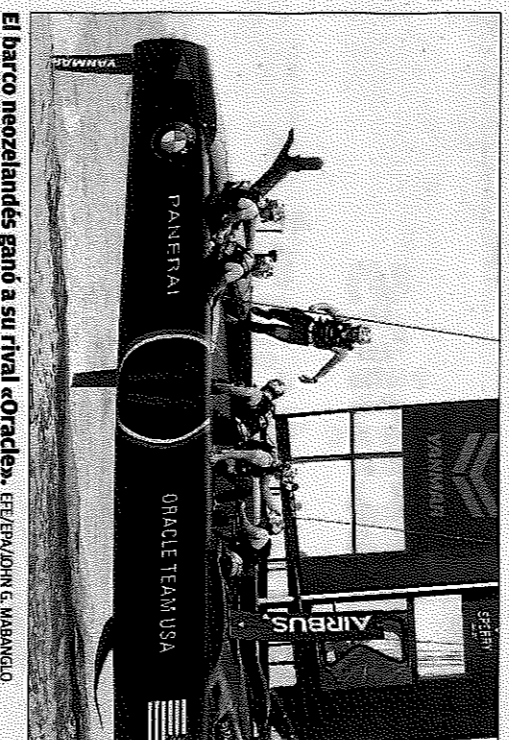
Vela

KIM BHASIN NUEVA YORK, BLOOMBERG

El lunes, cuando terminó la última carrera de la America's Cup, la tripulación del *Oracle Team USA* y su multimillonario dueño, Larry Ellison, fueron humillados en una derrota aplastante. El *Emirates Team New Zealand* ganó por paliza tradicional de impulsar su sistema hidráulico con los brazos de la tripulación, tarea denominada *grinding* (girar la manivela), fundamente para el desempeño de un yate de carreras. Estos sistemas permiten

que la tripulación eleve y baje las velas, lo que controla la velocidad y la dirección del barco. Pero el esfuerzo constante puede generar un desgaste físico.

Este año, Nueva Zelanda recurrió a bicicletas fijas en vez de múltiples de sus piernas para obtener impulso. Además, las bicicletas fijas permiten que los miembros de la tripulación sean más aerodinámicos, con los cueros inclinados hacia delante en una fila recta mientras sus piernas laten como un pequeño pelotón de marathones. Dos tripulantes se sientan detrás de ellos y aprovechan la estela que generan. El capitán utiliza una caja negra en vez de cuerdas para mover la vela rígida y el timonel dirige los hidroplanos desde su puesto, detrás del timón. El equipo pedaló hasta lograr una victoria contundente.



El barco neozelandés ganó a su rival «Oracle». EFE/EPALDIN G. MABANGLO



Sergio i Roberto continuen vius

Superen en la Copa de raspall als debutants Guadi i Tonet IV pel resultat de 25-10

GUADASSUAR, J. CANO

@jampilota

■ Sergio i Roberto necessitaven ahir a Guadassuar la victòria per a continuar vius en la Copa Diputació de València en la modalitat de raspall i l'aconseguien, a més amb el ple de punts, contra els debutants Guadi i Tonet IV, que cediren pel tanteig de 25-10.

Els tres jocs de diferència no fan justícia a l'equilibri amb el qual va transcórrer la confrontació, que va ser més guerreria que espectacular, si bé es donaren un bon nombre d'intercanvis de mèrit.

Sergio va ser el gran protagonista, per segur, regular, eficaç i decisiu en moments puntuals. En el mateix bandol, a Roberto li va costar entrar en partida, principalment per a sumar. El d'Alzira no trobava la postura còmoda per a rematar amb precisió. Però quan es va agafar el seu equip ho va notar i molt.

La parella derrotada va deixar una bona imatge en l'estrena. Amb un poc més d'encert podria haver optat al triomf o, almenys, a aconseguir un punt. Però perdonar quan van poder els va passar factura.

Guadi, que ha entrat en l'equip pel lesionat Montaner, va demostrar que està al nivell que requereix la competició. Tonet IV ja fa temps que s'ha consolidat entre els mitjers més destacats. Però s'han d'acoblar un poc millor. En algunes pilotes dividides no hi va haver competenciació i triaren l'opció menys adequada.

Els compassos inicials van ser de clar domini de Guadi i Tonet IV, que al poc ja gaudien de dos jocs d'avantatge (10-0). I en el tercer joc més d'un va pensar que la partida s'acabaria a la carrera després del val-net favorable a esta mateixa pa-



Roberto va anar de menys a més per a cabar sent fonamental en la victòria. VAL NET

rella. Va ser aleshores quan Sergio va començar a convertir-se en el nom propi de la vesprada. I al poc, Roberto es va contagiar del bon fer del seu rest. I els blaus acabaren sumant eixe parcial i el següent, en el

qual també hi hagué un val roig (10-10).

La partida no tenia amo i els quinze queien per inspiració o per ocasions no aprofitades dels altres. El cas és que Sergio i Roberto es po-

saren per davant, ara amb el mitger com a gran valedor per les seues rematades. I va arribar el millor parcial, que va acaparar quasi la meitat del temps de la partida. Sergio i Roberto sumaren en el cinquè val-

Guadi i Tonet IV tingueren tres (10-20). Esta llosa ja va ser massa pesada d'alçar per a Guadi i Tonet IV, que a continuació signaren la derrota, ara sí amb manifestia superioritat de Sergio i Roberto. Amb esta victòria Sergio i Roberto igualen a 3 punts en la classificació del Grup B amb Moltó i Dorim i amb Ricard i Brisa. Guadi i Tonet IV es situen cuers sense cap punt. Però encara no han arribat les urgències perquè tenen dues partides més davant.

Els trinquets se sortejen el dissabte

Marc jugarà contra Pere Roc II i Puchol II contra Soro III o Genovés II

VALÈNCIA, J. CANO

■ En la Copa d'escala i corda queden dues partides per a tancar la fase regular. Demà es decidirà a Vila-real quin és el segon equip del Grup B que accedeix a les semifinals, Soro III i Héctor o Genovés II i Salva. Passarà el guanyador. I el dimenge a Bellreguard, Santi de Silla i Santi de Finestrat jugaran contra Francés i Félix.

Com que en la confrontació documental no hi ha res en joc a efectes de la classificació, l'organització ha

Una semifinal de la Copa es jugarà a Vilamarxant i l'altra a Massamagrell

decidit realitzar el sorteig dels trinquets de les semifinals el dissabte de matí. Serà en la seu de ValNet i amb els quatre equips representants per almenys un dels components.

L'enfrontament d'una eliminatòria ja està decidit. Marc i Pere, llidors del Grup B, es mesuraran als

vigents campions Pere Roc II i Jesús, que han acabat segons en el Grup A. En l'altra semifinal, fins demà solament és segura la presència de Puchol III i Monrabal (o Héctor II si no es recupera el de Vila-marxant).

La primera semifinal es disputarà el divendres de la pròxima setmana en el trinquet de Vilamarxant. Serà per la nit, a les 22.45 hores. La segona tindrà lloc a Massamagrell el dimarts dia 11. El títol es decidirà a Liria el dissabte 15.



Puchol II coneixerà demà als seus rivals en la semifinal. VAL NET